

Tarkett Lino

LINOLEUM

40

Naturale
e mai
fuori
moda



03 Naturale e mai fuori moda

04 **TARKETT LINO**

06 Ampia scelta di design

26 Sostenibilità

30 Elevate performance

34 **UTILIZZO VERSATILE**

36 **TRADIZIONE**

38 **PANORAMICA GENERALE**

42 **REFERENZE**

44 **SPECIFICHE TECNICHE**

NATURALE E MAI FUORI MODA

Realizzato con materiali naturali e forte di una tradizione secolare, Tarkett Lino è una soluzione moderna che affronta le sfide dell'interior design contemporaneo.

Ampia scelta di design

La nostra collezione riflette gli elementi naturali che la ispirano e vanta una vasta gamma di sfumature e decori delicati, ideali per creare una perfetta combinazione tra pavimenti, pareti ed elementi di arredo. Grazie alla sua texture e ai suoi colori, Tarkett Lino definisce gli spazi, mette in evidenza i dettagli architettonici e conferisce un senso di armonia a tutte le superfici.

Sostenibilità

Realizzate con materiali naturali, le nostre collezioni Lino offrono pavimenti sostenibili e durevoli per applicazioni commerciali. Ci impegniamo costantemente sul fronte ambientale: seguiamo i principi Cradle to Cradle™ e garantiamo un'economia circolare grazie al nostro programma di recupero e riciclo ReStart®.

Elevate performance

Pur restando fedeli alla tradizione del nostro prodotto Lino, ci avvaliamo anche delle tecnologie più moderne grazie alle quali è possibile affrontare le sfide di oggi. Grazie alla combinazione tra competenze e passione, otteniamo un pavimento resistente e duraturo, funzionale e facile da mantenere.

Human-Conscious Design™ di Tarkett



TARKETT LINO

Naturale, versatile e sostenibile: un connubio perfetto tra tradizione, artigianato e innovazione. Tarkett Lino offre un approccio moderno alle esigenze dei pavimenti di oggi e agli stili di vita di domani.

AMPIA SCELTA DI **DESIGN**

Ricco, autentico e versatile

- Pavimento moderno con una **finitura opaca** che protegge e mette in evidenza il suo aspetto autentico.
- Decorì **moderni e delicati e una gamma di colori contemporanei** facili da abbinare.
- Layout contemporaneo grazie a una collezione versatile che ispira e **coordina tutti gli elementi in uno spazio**, dai pavimenti alle pareti, fino ai complementi d'arredo.



LinoWall cotton 122 / Originale blossom 435

SOSTENIBILITÀ

La nostra gamma Tarkett Lino da 2,5 mm garantisce la più bassa impronta ecologica della sua categoria durante l'intero ciclo di vita*

- Tarkett Lino è un prodotto ecologico, realizzato con **materiali naturali e rinnovabili**.
- Originale ha la certificazione **Cradle to Cradle™ Gold** (un primato in questo settore), mentre **il resto della gamma ha la certificazione C2C™ Silver**.
- Contiene materiali riciclati e può **essere riciclato al termine del ciclo di vita** grazie al programma ReStart® per il recupero e il riciclo.
- **Realizzato in modo sostenibile** presso il nostro stabilimento, dove lavoriamo continuamente per ridurre la nostra impronta ecologica.
- Promuove salute e benessere offrendo **una qualità dell'aria interna ottimale** ($VOC \leq 10 \mu g/m^3$), **ed è approvato dall'associazione Allergy UK**.

*EPD N°4789356590.101.2

ELEVATE PERFORMANCE

Il connubio perfetto tra tradizione e modernità

- **Massima durata** grazie alla nostra finitura **xf²**, con una resistenza eccellente all'usura e alle macchie, ideale per gli ambienti più esigenti.
- **Soluzioni per pavimenti versatili, funzionali e ad elevate prestazioni** per rispondere a una vasta gamma di esigenze (acustiche, conduttive, statico-dissipative, rivestimenti murali e **a posa libera**) **(NOVITÀ!)**
- **Tarkett Lino ha proprietà antibatteriche naturali** contro i germi più comuni, come l'E. Coli e l'MRSA.

AMPIA SCELTA DI DESIGN



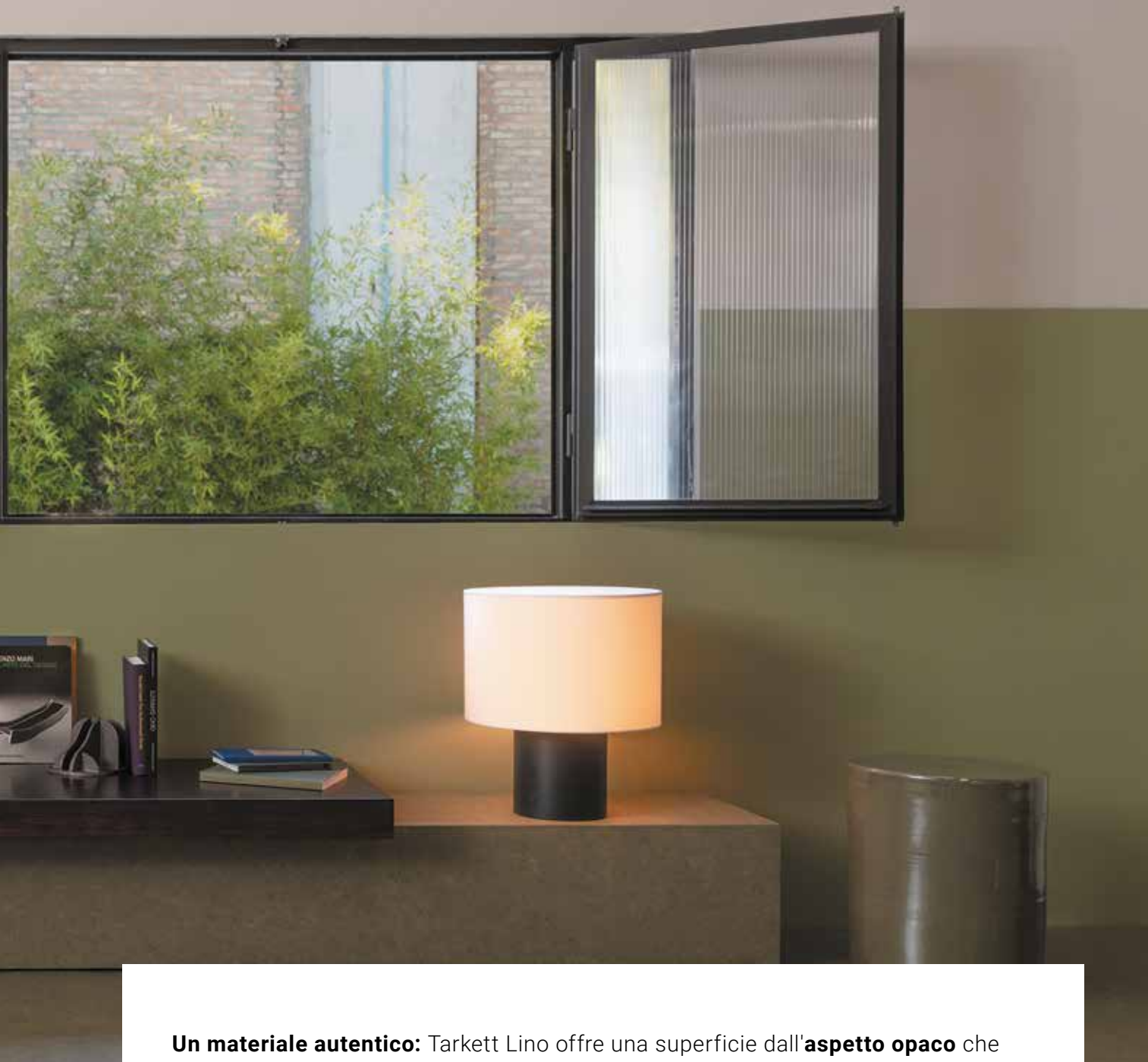
LinoWall olive 155 / Veneto khaki 757

Un materiale naturale

Tarkett Lino non è solo un pavimento ma anche un materiale naturale. Un materiale naturale e nobile. È unico nelle sue tonalità e design.

Grazie ai colori che riprendono gli elementi con i quali è realizzato, può essere utilizzato per rivestire qualsiasi superficie, dai pavimenti alle pareti, fino ai complementi d'arredo.

Tarkett Lino è lo strumento ideale per gli architetti e i designer di interni che vogliono dare un'identità a qualsiasi spazio.



Un materiale autentico: Tarkett Lino offre una superficie dall'**aspetto opaco** che conferisce un effetto di profondità e risulta piacevole al tatto. Come il legno, la pietra, o persino il marmo, anche Tarkett Lino racchiude il fascino di un materiale naturale nobile.

Design contemporaneo: la vasta scelta di colori e decori consente di abbinarlo facilmente agli altri materiali. Il **design fresco, naturale e tono su tono** di Tarkett Lino crea un effetto elegante che si adatta perfettamente a tutti gli stili, da quelli contemporanei a quelli più classici. Disponibile in differenti collezioni, da quella più tradizionale (Veneto) a quella dall'aspetto più moderno (Etrusco).

Layout contemporaneo: scopri la nostra **gamma LinoWall**, ideale per una finitura perfetta tra pareti e pavimenti, che consente di creare blocchi di colore o contrasti su diverse superfici. Le possibilità sono infinite. LinoWall può essere utilizzato anche per rivestire gli arredamenti, riscrivendo le convenzioni per gli spazi interni.

GAMMA MODERNA

Lino xf²

La nostra gamma di colori naturali è progettata per creare spazi interni in perfetta armonia. La collezione vanta l'innovativo trattamento superficiale xf² per la massima resistenza e una semplice manutenzione in spazi con un elevato traffico.

Veneto

Un effetto marmorizzato con colori brillanti per un aspetto autentico.



Platinum 684

Style Emme

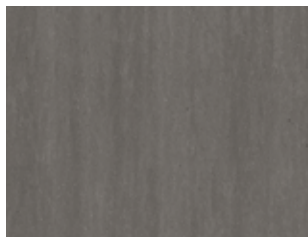
Una gamma di design in cui la bellezza naturale del linoleum incontra uno stile moderno. Un mix sottile tra colori contemporanei e delicati effetti marmorizzati.



Koala 794

Style Elle

Un motivo creativo e dinamico dal design lineare e direzionale.



Ferro 305

Etrusco

Un aspetto moderno e minimalista che racchiude sfumature in grado di creare blocchi di colore.



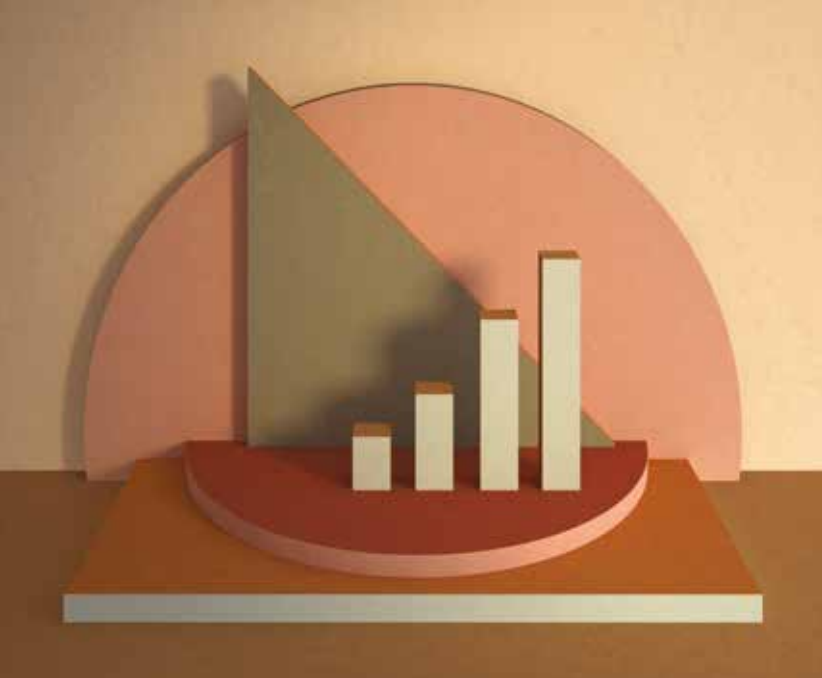
Shark 004

Trentino

Creatività e luminosità sono le caratteristiche principali di questa collezione, che offre un design delicato e semidirezionale.



Cloud 505



La nuova collezione Originale

Unico linoleum con certificazione Cradle to Cradle™ Gold, Originale incarna l'essenza di Tarkett Lino: autentico, sostenibile e attento al design.

Ispirato alla purezza del nostro design **100% Linen**, Originale unisce motivi accattivanti a colori delicati realizzati con i pigmenti più pregiati. La gamma di colori fatta di sfumature tono su tono trae ispirazione dalla natura. Elegante, contemporaneo e senza tempo.

Originale, con certificazione C2C™ Gold è trattato con Essenza*, la nostra finitura superficiale in acrilico senza PU. Originale è disponibile anche con la protezione superficiale xf² e certificazione C2C™ Silver.



100% linen

400

NOVITÀ! Lino Loose-Lay

L'unico linoleum per l'applicazione in posa libera!

Tarkett Lino Loose-Lay è la scelta intelligente, naturale, **ecologica** e non-PVC per un'installazione e una ristrutturazione rapide e semplici senza colla in applicazioni commerciali. Assicura una tenuta simile a quella di un prodotto a colla e può essere posato su una varietà di sottofondi esistenti o umidi, riducendo al minimo i tempi di inattività e l'impatto sul funzionamento quotidiano dell'edificio.

È disponibile in una gamma di 12 colori selezionati tra i più venduti della serie Veneto.

LinoWall

L'unico linoleum approvato per essere utilizzato su pareti come rivestimento murale con classe di reazione al fuoco Bs2-d0. Sviluppata per gli architetti, questa collezione completamente nuova si distingue per la sua creatività e versatilità.

Disponibile in una gamma di 10 colori e decori lineari, tutti sviluppati per abbinarsi con la collezione Etrusco.

LinoWall viene fornito con il trattamento superficiale xf²™ e la certificazione Cradle to Cradle™ Silver.



Honey

112

TARKETT LINO PANORAMICA

Compatto

2mm xf ₂	2	Veneto	14171
2,5mm xf ₂	2,5	Etrusco	14177
	2,5	Originale	14142
	2,5	Style Elle	14225
	2,5	Style Emme	14235
	2,5	Trentino	14602
	2,5	Veneto	14172
2,5mm Essenza ⁺	E	Originale	14042
	E	Veneto	1805
3,2mm xf ₂	3,2	Veneto	14173

Acustico

3,8mm xf ₂	S	Originale Silencio	14232
	S	Style Elle Silencio	14683
	S	Style Emme Silencio	14682
	S	Veneto Silencio	14792
4,4mm xf ₂	AC	Veneto Acoustic Cork *	14881

Soluzioni tecniche

2,5mm xf ₂	C	Linoleum Conduttivo	14992
	SD	Linoleum Statico Dissipativo	14994
	R10	Veneto Sicuro *	1863
	B _{fl}	Etrusco B _{fl} *	14078
	B _{fl}	Originale B _{fl} *	14138
	B _{fl}	Style Elle B _{fl} *	14098
	B _{fl}	Style Emme B _{fl} *	14088
	B _{fl}	Trentino B _{fl} *	14128
	B _{fl}	Veneto B _{fl} *	14898
4,3mm xf ₂	LL	Veneto NOVITÀ	14920

Parete in linoleum

2 mm xf ₂	LinoWall larghezza 2 m	14110
	LinoWall larghezza 1 m *	14011

--- Codice colore

* Su richiesta



Originale



Pearl

401 E-2.5
NCS S1010-Y30R



Raffia

408 E-2.5
NCS S1515-Y30R



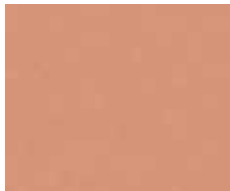
100% linen

400 E-S-2.5/3.2
NCS S4020-Y30R



Clay

431 E-2.5
NCS S6010-Y30R



Blossom

435 E-2.5
NCS S6010-Y30R



Hematite

440 E-2.5
NCS S4040-Y70R



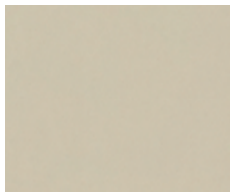
Sienna

434 E-2.5
NCS S4050-Y30R



Ochre

428 E-2.5
NCS S3040-Y30R



Foam

402 E-S-2.5
NCS S2502-Y



Cliff

485 E-2.5
NCS S5000-N



Cornflower

460 E-2.5
NCS S4010-B70G



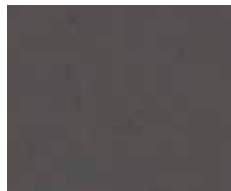
Lichen

495 E-2.5
NCS S4010-G90Y



Pepper

473 E-S-2.5
NCS S6005-Y80R



Granite

486 E-2.5
NCS S7000-N



Basalt

430 E-2.5
NCS S7010-G90Y



Carbon

409 E-2.5
NCS S7502-G



- ✓ Unico linoleum con certificazione Cradle to Cradle™ Gold, Originale incarna l'essenza di Tarkett Lino: autentico, sostenibile e attento al design.
- ✓ Ispirato alla purezza del nostro design **100% Linen**, Originale unisce motivi accattivanti a colori delicati realizzati con i pigmenti più pregiati.
- ✓ La gamma di colori fatta di sfumature tono su tono trae ispirazione dalla natura. Elegante, contemporaneo e senza tempo.
- ✓ Originale, con certificazione C2C™ Gold è trattato con Essenza+, la nostra finitura superficiale in acrilico senza PU. Originale è disponibile anche con la protezione superficiale xf2 e certificazione C2C™ Silver.



LinoWall



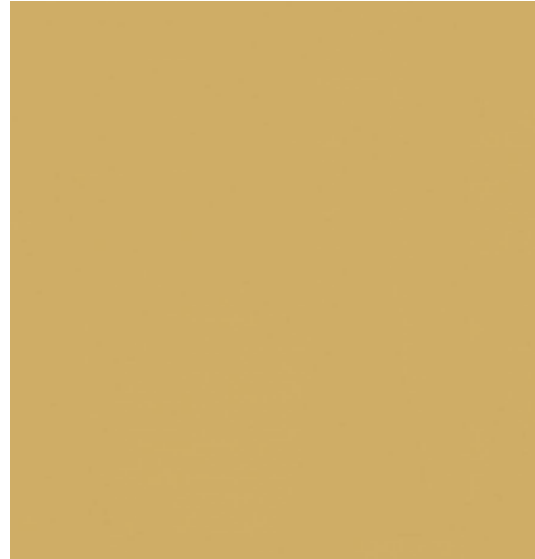
Cotton

122 2
NCS S2010-Y20R



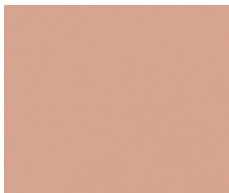
Kraft

132 2
NCS S4030-Y30R



Honey

112 2
NCS S2040-Y20R



Candy

135 2
NCS S2030-Y80R



Ginger

138 2
NCS S4040-Y50R



Denim

170 2
NCS S4020-B



Metal

101 2
NCS S3502-Y



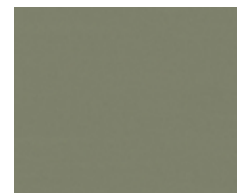
Silver

103 2
NCS S4502-B



Olive

155 2
NCS S3020-G30Y



Crocodile

191 2
NCS S5010-G30Y



- ✓ L'unico linoleum approvato per essere utilizzato su pareti come rivestimento murale con classe di reazione al fuoco Bs2-d0.
- ✓ Sviluppata per gli architetti, questa collezione completamente nuova si distingue per la sua creatività e versatilità.
- ✓ Disponibile in una gamma di 10 colori e decori lineari, tutti sviluppati per abbinarsi con la collezione Etrusco.
- ✓ LinoWall viene fornito con il trattamento superficiale xf²™ e la certificazione Cradle to Cradle™ Silver.



Lino Loose-Lay



Veneto
Terracotta★

641
NCS S2070-Y80R



Veneto
Absinthe

695
NCS S3040-G80Y



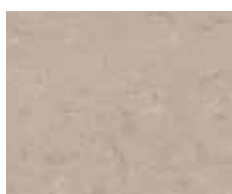
Veneto
100% linen

400
NCS S4020-Y30R



Veneto
Sunflower

628
NCS S1070-Y20R



Veneto
Burlap

911
NCS S2005-Y40R



Veneto
Grey★

793
NCS S2502-Y



Veneto
Storm★

702
NCS S3502-Y



Veneto
Pebble★

604
NCS S5502-Y



Veneto
Aluminium★

672
NCS S4502-G



Veneto
Fog

703
NCS S4502-Y



Veneto
Pewter

685
NCS S4000-N



Veneto
Horizon★

663
NCS S4010-R90B

★ I Grandi Classici della collezione

Una selezione di colori intramontabili la cui produzione è garantita fino al 2033



- ✓ Lino Loose-Lay è la scelta naturale e intelligente e l'unico linoleum con posa senza colla ideale per la pavimentazione di un nuovo edificio o per la ristrutturazione di aree a traffico intenso di strutture scolastiche e pubbliche.
- ✓ Lino Loose-Lay è una soluzione di pavimentazione ecologica, non-PVC, priva di plastificanti, prodotta in modo sostenibile in un'ottica di economia circolare, che supporta varie etichette green e che può essere completamente riciclata dopo l'uso.
- ✓ Assicura una tenuta simile a quella di un prodotto a colla e può essere posato su una varietà di sottofondi esistenti o umidi (fino al 92% di umidità relativa), riducendo al minimo i tempi di inattività e l'impatto sul funzionamento quotidiano dell'edificio.
- ✓ Tutto ciò è possibile grazie alla comprovata durata di Tarkett Linoleum xf², disponibile in una selezione di colori tra i più venduti della serie Veneto.



Linoleum xf²



Veneto
Absinthe

695 E-S-2.5/3.2
NCS S3040-G80Y



Style Emme
Pear

753 2.5
NCS S3030-G50Y



Trentino
Salt

501 2.5
NCS S3005-G20Y



Veneto
Apple green

754 E-2.5
NCS S2050-G40Y



Style Emme
Pistachio

758 2.5
NCS S3010-G20Y



Etrusco
Basil

056 2.5
NCS S4030-B90G



Style Emme
Mojito

755 2.5
NCS S2030-G50Y



Etrusco
Olive

055 2.5
NCS S3020-G30Y



Originale
Lichen

495 E-2.5
NCS S4010-G90Y



Style Emme
Jade

797 2.5
NCS S5020-G



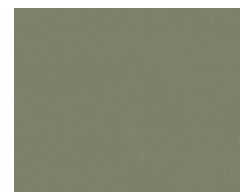
Style Emme
Pine

796 S-2.5
NCS S5030-G30Y



Veneto
Khaki

757 E-2.5
NCS S5010-G70Y



Etrusco
Crocodile

091 2.5
NCS S5010-G30Y



Style Emme
Carolina

760 S-2.5
NCS S2010-G



Style Emme
Sapphire

763 2.5
NCS S2030-B30G



Veneto
Zinc★

671 E-S-2/2.5
NCS S4502-Y



Veneto
Horizon★

663 E-2/2.5/3.2
NCS S4010-R90B



Style Emme
Aqua

759 2.5
NCS S3020-B60G



Etrusco
Sky

062 2.5
NCS S2040-B10G



Etrusco
Denim

070 2.5
NCS S4020-B



Veneto
Lavender

670 E-2.5/3.2
NCS S4020-R90B



Originale
Cornflower

460 E-2.5
NCS S4010-B70G



Veneto
Periwinkle

761 2.5/3.2
NCS S3030-B10G



Style Emme
Ice

765 2.5
NCS S4020-B10G



Veneto
Ocean

665 E-2.5
NCS S5030-R90B



Etrusco
Petrol

067 2.5
NCS S5030-B10G



Style Emme
Prussian

766 S-2.5
NCS S6020-B



Veneto
Midnight

768 2.5NCS S7020-R70B



Veneto
Navy

688 E-2.5/3.2
NCS S6030-R80B

★ I Grandi Classici della collezione

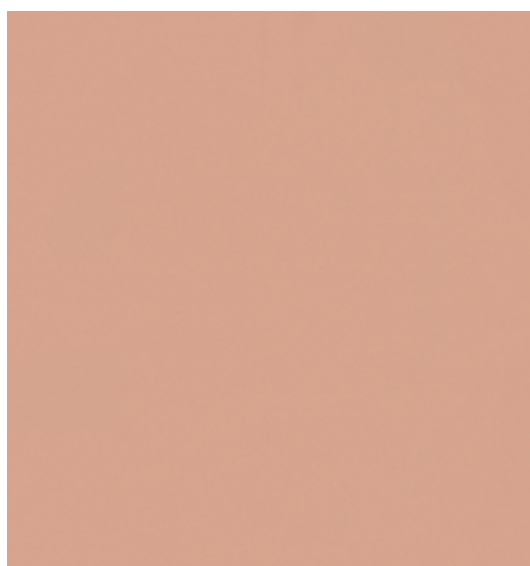
Una selezione di colori intramontabili la cui produzione è garantita fino al 2033

Linoleum xf²



Style Emme
Nude

723 2.5
NCS S1515-Y70R



Etrusco
Candy

035 2.5
NCS S2030-Y80R



Originale
Blossom

435 E-2.5
NCS S3020-Y70R



Etrusco
Blush

034 2.5
NCS S3040-Y80R



Veneto
Amber★

636 E-2.5/3.2
NCS S2050-Y40R



Style Emme
Strawberry

741 2.5
NCS S3040-Y90R



Veneto
Carmine

645 2.5/3.2
NCS S1580-Y90R



Veneto
Terracotta★

641 E-2.5/3.2
NCS S2070-Y80R



Style Emme
Fox

734 2.5
NCS S3040-Y50R



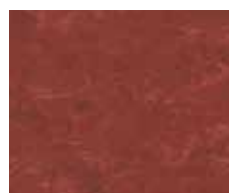
Veneto
Crimson

740 2.5
NCS S3060-R



Style Emme
Berry

743 2.5
NCS S5030-R



Veneto
Raspberry

945 E-2.5
NCS S4040-Y90R



Originale
Hematite

440 E-2.5
NCS S4040-Y70R

★ I Grandi Classici della collezione

Una selezione di colori intramontabili la cui produzione è garantita fino al 2033



**Veneto
Camel★**

616 E-2.5
NCS S1020-Y30R



**Veneto
Eggshell**

619 E-2.5
NCS S1020-Y20R



**Veneto
Ecreu★**

711 E-2/2.5
NCS S2010-Y20R



**Originale
Pearl**

401 E-2.5
NCS S 1010-Y30R



**Veneto
Copper**

634 2.5
NCS S2040-Y40R



**Veneto
Cork★**

679 E-2/2.5
NCS S2020-Y20R



**Style Emme
Tan**

719 2.5
NCS S2020-Y20R



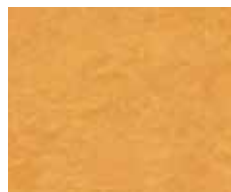
**Originale
Raffia**

408 E-2.5
NCS S1515-Y30R



**Etrusco
Ginger**

038 2.5
NCS S4040-Y50R



**Veneto
Sunflower**

628 E-S-2.5/3.2
NCS S1070-Y20R



**Veneto
Corn★**

612 E-2.5
NCS S2040-Y10R



**Style Emme
Gold**

728 2.5
NCS S2040-Y20R



**Originale
Sienna**

434 E-2.5
NCS S4050-Y30R



**Originale
Ochre**

428 E-2.5
NCS S3040-Y30R



**Etrusco
Honey**

012 2.5
NCS S2040-Y20R



**Style Emme
Cinnamon**

731 2.5
NCS S5020-Y50R

Linoleum xf²



**Veneto
Sisal★**
611 E-2/2.5/3.2
NCS S2020-Y20R



**Style Elle
Palladino**
390 2.5
NCS S2010-Y30R



**Etrusco
Cotton**
022 2.5
NCS S2010-Y20R



**Style Elle
Sabbia**
308 2.5
NCS S1515-Y30R



**Veneto
Silk**
625 2/2.5
NCS S3010-Y30R



**Veneto
100% linen**
400 E-S-2.5/3.2
NCS S4020-Y30R



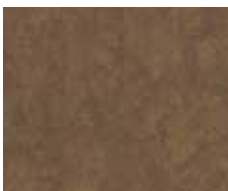
**Etrusco
Kraft**
032 2.5
NCS S4030-Y30R



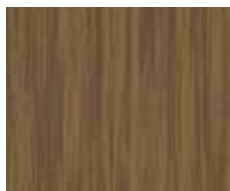
**Style Emme
Tobacco**
730 2.5
NCS S4010-Y50R



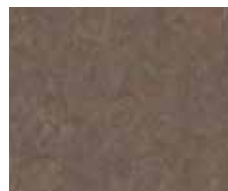
**Veneto
Taupe dark**
714 2.5
NCS S4005-Y20R



**Originale
Clay**
431 E-2.5
NCS S6010-Y30R



**Style Elle
Chestnut**
451 2.5
NCS S6010-Y30R



**Style Emme
Cedar**
732 2.5
NCS S6010-Y50R



**Originale
Pepper**
473 E-S-2.5
NCS S6005-Y80R



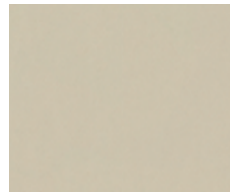
**Veneto
Burlap**

911 2/2.5
NCS S2005-Y40R



**Veneto
Ivory**

601 E-2.5
NCS S2005-Y10R



**Originale
Foam**

402 E-S-2.5
NCS S2502-Y



**Style Emme
Koala**

794 2.5
NCS S2502-Y



**Style Emme
Cenere**

201 2.5
NCS S3005 Y20R



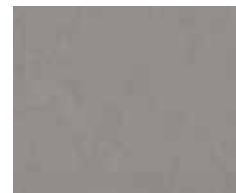
**Veneto
Storm★**

702 E-S-2/2.5
NCS S3502-Y



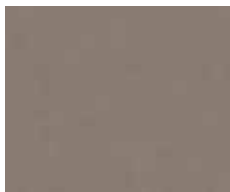
**Veneto
Fog**

703 S-2/2.5
NCS S4502-Y



**Style Emme
Cemento**

202 S-2.5
NCS S3502-Y



**Style Emme
Velluto**

203 2.5
NCS S5005-Y20R



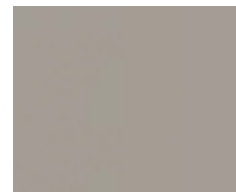
**Style Elle
Velluto**

303 S-2.5
NCS S5005-Y20R



**Originale
Cliff**

485 E-2.5
NCS S5000-N



**Etrusco
Shark**

004 2.5
NCS S4502-Y



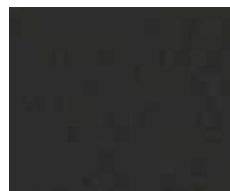
**Style Elle
Nutmeg**

450 2.5
NCS S7010-G90Y



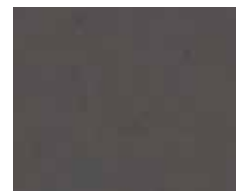
**Originale
Basalt**

430 E-2.5
NCS S7010-G90Y



**Originale
Carbon**

409 E-2.5
NCS S7502-G



**Originale
Granite**

486 E-2.5
NCS S7000-N

Linoleum xf²



Veneto Grey★
793 E-2/2.5/3.2
NCS S2502-Y



Veneto Platinum
684 S-2.5
NCS S2502-Y



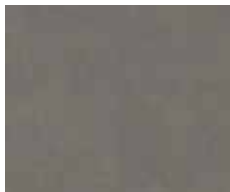
Veneto Pewter
685 S-2.5
NCS S4000-N



Etrusco Metal
001 2.5
NCS S3502-Y



Veneto Aluminium★
672 E-2/2.5/3.2
NCS S4502-G



Style Emme Ferro
205 2.5
NCS S5502-Y



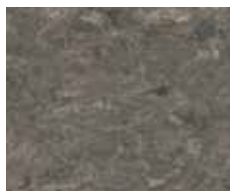
Veneto Pebble★
604 E-S-2/2.5
NCS S5502-Y



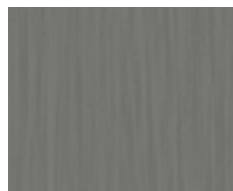
Etrusco Silver
003 2.5
NCS S4502-B



Veneto Steel★
673 E-2/2.5/3.2
NCS S6000-N



Veneto Smoke★
608 E-S-2/2.5
NCS S6502-Y



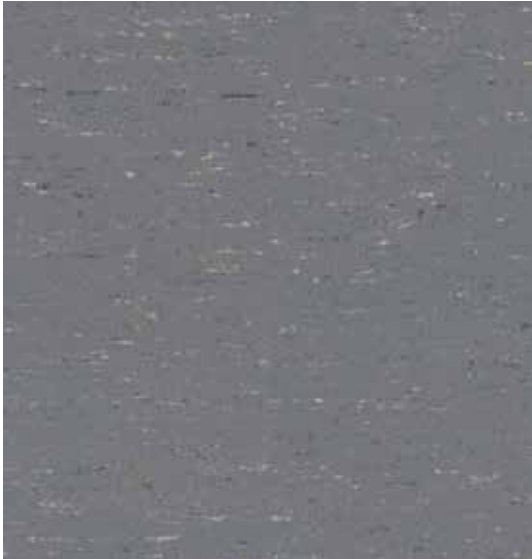
Style Elle Ferro
305 2.5
NCS S5502 Y



Trentino Grey pepper
503 2.5
NCS S6500-N



Veneto Concrete
686 S-2.5
NCS S6005-R80B



Trentino
Cloud

505 2.5
NCS S5502-B



Veneto
Stone

692 E-S-2.5
NCS S6502-G



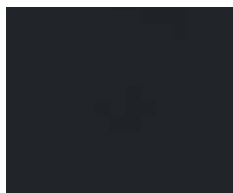
Veneto
Graphite★

906 E-S-2/2.5
NCS S7500-N



Veneto
Slate★

674 E-S-2.5/3.2
NCS S8502-B



Etrusco
Black

098 2.5
NCS S8502-B

SOSTENIBILITÀ

Scelta moderna e sostenibile per le persone e per l'ambiente

Tarkett Lino viene realizzato con la stessa ricetta originale dal 1898. Nonostante ciò, continua ad essere una superficie moderna, versatile e sostenibile realizzata con materiali naturali e rinnovabili come olio di semi di lino, resina di pino, legno, sughero e iuta. Il nostro approccio Cradle to Cradle Certified™ garantisce che i nostri prodotti sono stati sviluppati per migliorare l'ambiente e il benessere delle persone in ogni fase della vita del prodotto, sostenendo al contempo un'economia circolare.

Di conseguenza, **il nostro Tarkett Lino da 2,5 mm è a basse emissioni:** dall'estrazione delle materie prime, al loro trasporto e alla produzione del linoleum.*

L'utilizzo di materiale riciclato, il nostro programma ReStart® per il recupero e il riciclo ed il rispetto dei requisiti ambientali, consentono agli edifici di ottenere certificazioni per la bioedilizia come BREEAM, LEED, WELL e HQE.



*Cradle to Cradle Certified™ è il programma di certificazione più avanzato al mondo con un modello multi-criterio ed evidenze scientifiche per la progettazione, la realizzazione e la verifica di materiali e prodotti che sono salubri, sicuri e realizzati in modo responsabile.

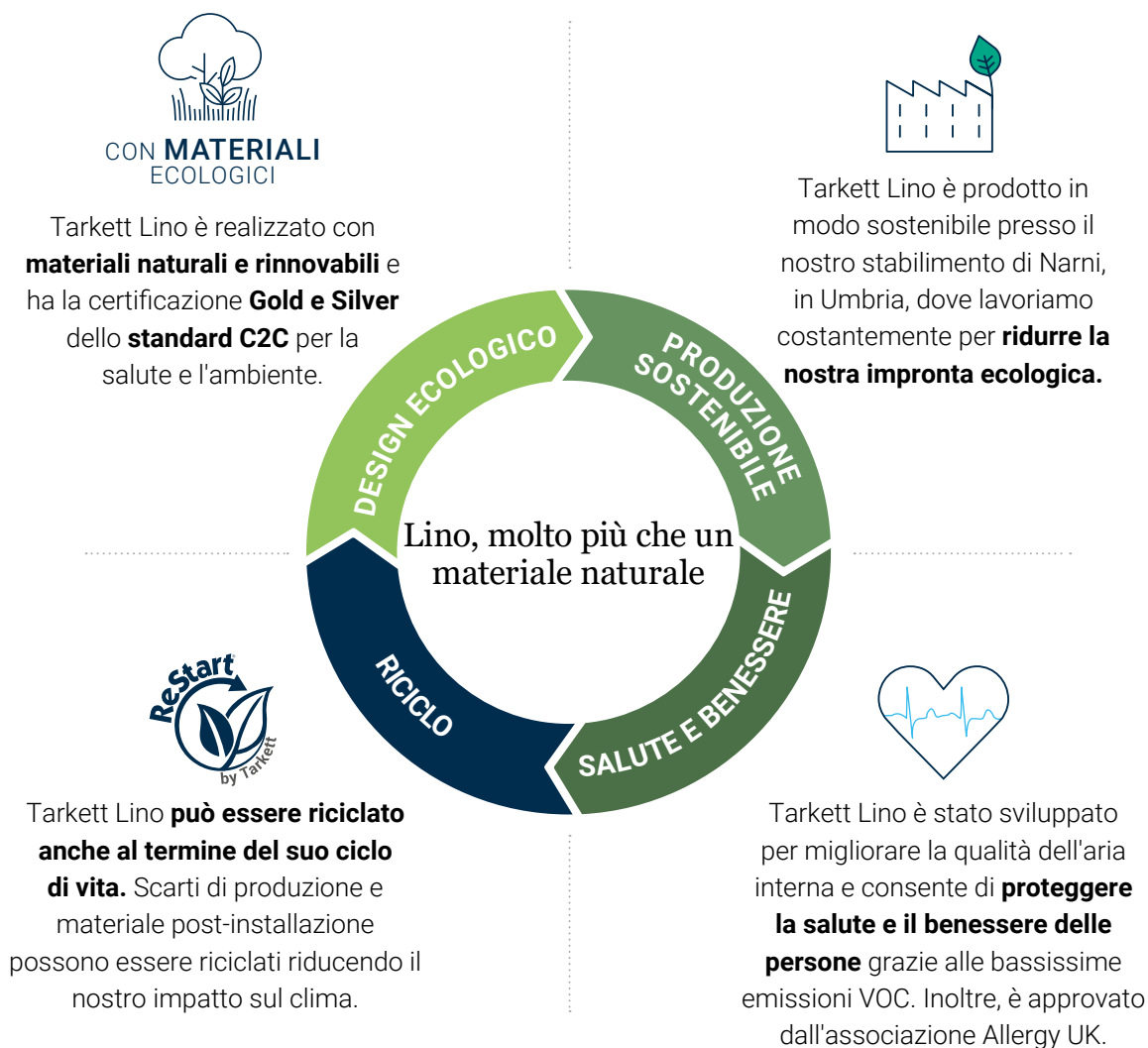
I prodotti Cradle to Cradle Certified™ ottengono la certificazione sulla base delle loro prestazioni in tutte e cinque le aree critiche della sostenibilità: salubrità dei materiali, circolarità del prodotto, qualità dell'aria e protezione del clima, gestione delle acque ed equità sociale.

La nostra collezione Originale Essenza+ è l'unico linoleum presente sul mercato ad essere certificato Cradle to Cradle™ Gold e garantisce i migliori livelli di sostenibilità della nostra gamma Lino.

*EPD N°4789356590.101.2



Lino è un prodotto durevole realizzato con materiali naturali attentamente selezionati. Persino dopo l'utilizzo, può essere riciclato ed utilizzato per produrre nuovi pavimenti. Di conseguenza, il nostro Tarkett Lino da 2,5 mm garantisce la più bassa impronta ecologica della sua categoria durante l'intero ciclo di vita*.





Design ecologico

Nella realizzazione di Tarkett Lino, utilizziamo solo materiali attentamente selezionati che non hanno un impatto negativo sull'ambiente e sulla salute delle persone. Il sistema a "ciclo chiuso" inizia qui. I materiali in buono stato diventano risorse future che possono essere riutilizzate:

- Le collezioni Originale e Veneto Essenza* 100% Linen hanno la certificazione **C2C™ Gold** (unico linoleum ad aver ottenuto questo livello). Tutte le altre collezioni sono certificate C2C™ Silver.

76% di materiali ecologici.

Fino al **97%** di materiali naturali - olio di semi di lino, resina di pino, legno e sughero, carbonato di calcio e iuta.

Fino al **77%** di risorse rinnovabili presenti in abbondanza - inclusi i fornitori locali.

100% di materiali è valutato positivamente per la salute e l'ambiente **in base allo standard di certificazione Cradle to Cradle™**.

100% riciclabile - Tarkett Lino può essere riciclato ed utilizzato per la realizzazione di nuovi prodotti e imballi.

30 anni Tarkett Lino è un prodotto durevole con un lungo ciclo di vita che può arrivare fino a 30 anni, come dichiarato nella Dichiarazione ambientale di prodotto*.



Produzione sostenibile

Il nostro programma World Class Manufacturing ci spinge costantemente a migliorare i nostri processi, consentendoci di ridurre l'impatto delle nostre operazioni e di proteggere l'ambiente.

100% di elettricità rinnovabile.

100% di acqua industriale riciclata/in ricircolo per un sistema a circuito chiuso. Anche l'acqua piovana viene raccolta e riutilizzata.

34% di energia autogenerata. Produciamo energia con un impianto di trigenerazione per migliorare l'efficienza energetica in modo sostenibile. Utilizziamo anche pannelli fotovoltaici, una caldaia a biomassa e un sistema energetico geotermico.

0% degli scarti di produzione finisce in discarica.

60% di emissioni di gas serra in meno rispetto al 2010 (equivalente a guidare una vettura 1.000 volte intorno al mondo).

- Il primo ad avere gli standard SA 8000 per la Responsabilità sociale e ISO 37001 per i Sistemi di gestione per la prevenzione della corruzione, oltre allo standard ISO 9001 per la Qualità, ISO 14001 per l'ambiente, ISO 50001 per l'energia e ISO 45001 per i Sistemi di gestione per la salute e sicurezza sul lavoro.

* Valido per un'installazione eseguita da un installatore professionista, formato da Tarkett, nel rispetto delle specifiche tecniche di Lino.

100% GREEN



Riciclo

In questo modo, possiamo trasformarlo in nuovi prodotti e ridurre notevolmente la nostra impronta ecologica.

- Il nostro programma di recupero e riciclo **ReStart®** offre il riciclo degli eccessi di materiale post-installazione e **post-utilizzo**.
- Tarkett Lino è **riciclabile al 100%**.
- **Riciclando 750 tonnellate di linoleum all'anno, riduciamo il nostro impatto sull'ambiente:** con un risparmio delle emissioni totali di gas effetto serra pari a 7,1 kg di CO₂ e/mq (per il riciclo del materiale post-installazione) e a 5,4 kg di CO₂ e/mq (per il riciclo di materiale post-utilizzo).
- **I materiali riciclati**, quali polvere di linoleum, sughero e legno **costituiscono il 36%** della composizione di Tarkett Lino, contribuendo alla riduzione dell'utilizzo di nuove materie prime.



Salute e benessere

Creiamo pavimenti concepiti per migliorare la qualità dell'aria interna, per proteggere la salute e il benessere delle persone.

- **Qualità dell'aria interna ottimale con tutti i nostri pavimenti e rivestimenti murali:** bassissime emissioni VOC ($\leq 10\mu\text{g}/\text{m}^3$), 100 volte più basse rispetto agli standard più severi del settore.
- **Senza ftalati.**
- **Prevenzione naturale della proliferazione batterica.** Tarkett Lino ha proprietà antibatteriche naturali contro i germi più comuni, come l'E. Coli e l'MRSA.
- **Approvato dall'associazione Allergy UK: la valutazione dell'associazione Allergy UK** ha dimostrato che, se pulito e mantenuto come consigliato, Tarkett Lino contribuisce all'eliminazione di allergeni, quali acari della polvere, polline, pelo di cani e gatti, muffe e funghi.
- **Offriamo soluzioni per l'isolamento termico e acustico**, riducendo la dispersione di energia e i livelli di inquinamento acustico.

Trasparenza delle informazioni

Per la nostra Valutazione del ciclo di vita, lavoriamo insieme ai nostri partner e alle autorità competenti, concentrandoci su:

- **Approvvigionamento responsabile delle risorse:** tutti i nostri fornitori devono soddisfare i nostri criteri relativi a qualità, costi e responsabilità sociale e ambientale.
- **Programma di recupero e riciclo ReStart®:** il nostro stabilimento di Narni è in grado di riciclare gli eccessi di materiale post-installazione e post-utilizzo.

ELEVATE PERFORMANCE

Una soluzione resistente e duratura per l'intero ciclo di vita

Da 150 anni i pavimenti in linoleum sono apprezzati per la loro bellezza naturale, il comfort, la resistenza e la versatilità nella maggior parte degli spazi interni. Tarkett è stato uno dei pionieri nel trattamento delle superfici e ha aggiunto la tecnologia xf² al suo linoleum per migliorare la resistenza e semplificarne la manutenzione. Il tutto determina un notevole risparmio dei costi per la pulizia e il trattamento delle superfici.

xf² per prestazioni eccellenti

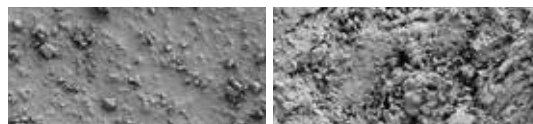
- Il trattamento UV in poliuretano micro-rinforzato sigilla e indurisce la superficie per renderla più resistente contro sporco, usura e improntabilità.
- Non sono richieste né cere né polish, né cerature con cera polimerica per l'intera durata del ciclo di vita della superficie*.

Maggiore resistenza ad abrasione e agenti chimici

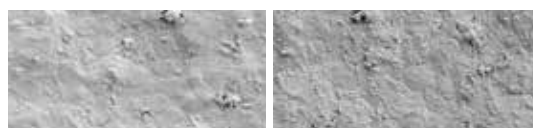
Lo strato protettivo è stato valutato attraverso test di laboratorio che ne hanno dimostrato la resistenza all'abrasione. Il risultato mostra il prodotto di uno dei nostri competitor danneggiato in seguito all'abrasione, mentre **Tarkett xf² è rimasto intatto senza riportare alcuna degradazione visibile.**

Prima dell'abrasione

Dopo l'abrasione



Competitor



Tarkett xf²



NUOVI cordoli di saldatura xf²

I nostri nuovi cordoli di saldatura sono facili da installare e garantiscono la massima resistenza a tutti i tipi di sporco e abrasione per una pulizia più efficace.

Pulizia e manutenzione più semplici

Il trattamento superficiale xf² non richiede né cere né polish per l'intera durata del ciclo di vita del prodotto*. Questo significa che la pulizia e la manutenzione sono meno frequenti e intense, riducendo così anche l'uso di acqua, energia e detersivi per un'impronta ecologica più bassa.

Costi più bassi per il ciclo di vita di Lino xf²

Solitamente l'investimento iniziale e i costi di installazione rappresentano solo una piccola parte dei costi totali relativi al ciclo di vita di un pavimento. Tutto il resto è determinato dalla pulizia e dalla manutenzione. Poiché Lino xf² non richiede un trattamento della superficie in seguito all'installazione, né cere né polish per tutto il ciclo di vita del prodotto, il costo totale del pavimento è decisamente inferiore. Rispetto ad altri pavimenti in linoleum trattati, è possibile avere un ritorno sull'investimento entro due anni.

NOVITÀ! Lino Loose-Lay

Tarkett Lino Loose-Lay è la scelta naturale e intelligente per un'installazione più rapida e senza colla.

È la soluzione perfetta per una rapida ristrutturazione di tutte le aree più esigenti, riducendo al minimo i tempi di inattività e l'impatto sul funzionamento quotidiano dell'edificio. Nessun tempo di riposo e di asciugatura. La tecnologia loose-lay assicura una tenuta simile a quella di un prodotto a colla, garantendo la posa su una varietà di sottofondi esistenti o umidi (fino al 92% di umidità relativa). Inoltre, riduce il rumore da impatto di 14 dB e assicura la durata nel tempo di Tarkett Lino xf².

* A patto che lo strato di rivestimento del suolo sia stato posizionato in modo corretto, i piedi dei mobili abbiano protezioni adeguate e che vengano eseguite ispezioni quotidiane.

Per maggiori informazioni, contattare il proprio rappresentante Tarkett.

PULIZIA E MANUTENZIONE

Pulizia e manutenzione delle superfici xf²: nessuna lucidatura, nessuna cera*

I protocolli di pulizia moderni puntano a ridurre la pulizia a umido, sostituendola con tecniche di pulizia a secco, come l'utilizzo di mop pre-impregnati o di apposite macchine. Ciò rende il lavoro del personale addetto alle pulizie più semplice ed efficiente. Inoltre, riduce l'impatto ambientale grazie a un utilizzo più limitato di acqua e detersivi.

Pulizia iniziale del sito



Dopo l'installazione il sito deve essere pulito con un aspirapolvere, spazzato o pulito con un mop umido per rimuovere accumuli di polvere o residui di sporco. Una macchina lavasciuga combinata con spazzole o dischi rossi riesce a pulire grandi aree in modo molto efficace. Utilizzare detersivi con un pH basso (3-5). Il trattamento delle superfici xf² è resistente a questo tipo di trattamento.

Pulizia regolare e quotidiana



Rimuovere polvere e sporco con mop asciutti, pre-impregnati in fibra, microfibra o monouso. In alternativa, utilizzare un aspirapolvere. I segni possono essere rimossi utilizzando un mop umido, semplicemente con acqua o con una soluzione detergente. Controllare che il pavimento risulti asciutto nei 15-20 secondi successivi alla pulizia. Se necessario, eseguire la pulizia con uno spray e un macchinario rotante dotato di dischi rossi.

Gambe dei mobili, sabbia, ghiaia ed elevato calpestio su un'area specifica possono rovinare qualsiasi tipo di pavimento nel tempo.

Pulizia periodica



Macchina combinata: utilizzare un detergente neutro diluito. Velocità minima 150-250 rpm o superiori. I dischi rossi/marroni sono quelli più idonei.

Oppure



Macchina lavasciuga + aspirazione di liquidi

- Applicare una soluzione detergente (abbastanza forte, pH 10-11, dopo diluizione) e lasciare agire per 5-10 minuti.
- Pulire il pavimento con una macchina lavasciuga ad alta intensità con disco singolo (disco rosso).
- Aspirare subito l'acqua sporca.
- Risciacquare con acqua pulita e lasciare asciugare il pavimento.

La protezione della superficie Essenza⁺ richiede procedure di pulizia e manutenzione specifiche. Controllare il nostro sito Web.

* A patto che lo strato di rivestimento del suolo sia stato posizionato in modo corretto, le gambe dei mobili abbiano protezioni adeguate e che vengano eseguite ispezioni quotidiane.



Formazione

Tarkett mette a disposizione diversi corsi su richiesta per distributori, installatori e team addetti alla manutenzione dei prodotti Tarkett, per tecniche di installazione e manutenzione, nonché installazioni specifiche per un sito. I corsi possono essere organizzati in tutti i nostri centri di formazione nel mondo, come il nostro stabilimento di Narni oppure nelle sedi aziendali dei nostri clienti. I nostri consulenti tecnici internazionali forniscono assistenza anche per i progetti di installazione e costruzione.

Per maggiori informazioni, contattare il proprio rappresentante Tarkett.

LinoWall candy 135 / Originale carbon 409

UTILIZZO VERSATILE



Effetto naturale di ingiallimento

Dopo essere stato rimosso dall'imballo e in seguito al processo di produzione, a volte il linoleum può essere ricoperto da un leggero strato tendente al giallo. Il giallo scomparirà progressivamente entro 24 ore di esposizione alla luce solare.

Il fenomeno è reversibile e lo strato giallo potrebbe ricomparire in aree coperte da mobili o altri oggetti.

Ovviamente, scomparirà di nuovo una volta esposto alla luce del sole.

Originale Ochre 428 / LinoWall Honey 112



NOVITÀ! Lino Loose-Lay

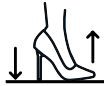
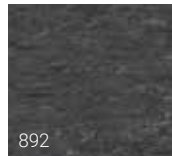
L'unico linoleum in posa libera

La scelta naturale e intelligente per una posa senza colla ideale per la pavimentazione di un nuovo edificio o per la ristrutturazione di aree a traffico intenso di strutture scolastiche e pubbliche. Prodotto disponibile in rotoli.



SD Statico Dissipativo xf²

Un pavimento sicuro e sostenibile progettato per garantire il controllo statico in prossimità di computer, dispositivi elettronici e di telecomunicazione in ambienti sanitari, produttivi, formativi e industriali. Disponibile in rotoli e piastre per sopraelevati.



Conduttivo xf²

L'unico linoleum conduttivo

Un pavimento sicuro e sostenibile progettato per un controllo conduttivo stabile e affidabile. La soluzione naturale per gli ambienti formativi, sanitari e gli uffici, in particolare per le aree come stanze per server e computer, laboratori e dispositivi elettronici. Disponibile in rotoli e piastre per sopraelevati.



Silenzio xf²

Soluzione acustica - 19 dB - 3,8 mm

Linoleum da 2,5 mm con supporto in iuta e tappetino in schiuma di poliuretano riciclato, per una riduzione del livello acustico di 19 dB. Disponibile in rotoli e piastre per sopraelevati.



Veneto Acoustic Cork xf²

Soluzione acustica - 15 dB - 4,4 mm

Linoleum da 2,5 mm con Elafono naturale (tappetino in sughero) per una straordinaria riduzione acustica di 15 dB. Prodotto disponibile su richiesta, in rotoli, per tutti i colori della collezione Veneto.



Elafono

Soluzione acustica - fino a 15 dB

Tappetino di sughero 100% naturale di 2,0 mm installato in combinazione con un qualsiasi Tarkett Lino compatto per un'ulteriore riduzione acustica (fino a 15 dB, in base al prodotto). Disponibile in rotoli.



Veneto Sicuro xf²

Antiscivolo - R10 - 2,5 mm

Classificazione R10 per la resistenza antiscivolo: combina una buona aderenza con la facilità di pulizia dell'xf². Ideale per gli ingressi degli edifici.

Prodotto disponibile su richiesta, in rotoli e piastre da 608 x 608 mm per sopraelevati, in tutti i colori Veneto.



Linoleum Bfl 2,5 mm xf²

Soluzione ignifuga

Linoleum da 2,5 mm con classificazione al fuoco Bfl senza ritardanti di fiamma. La classificazione Bfl è garantita dai materiali naturali. Ideale per le vie di fuga.

Prodotto disponibile su richiesta, in rotoli e piastre da 608 x 608 mm per sopraelevati, in tutti i design e colori xf².

Essenza⁺

2,5 mm

La tradizionale soluzione senza PU, pronta per essere calpestata con una durata migliorata. Disponibile in rotoli.

Piastre per sopraelevati

608 x 608 mm

Linoleum pre-tagliato pronto all'uso. Progettato per i sopraelevati. Su richiesta, è disponibile in tutti i design e colori delle collezioni xf² compatte e acustiche.

Applicazioni sportive, marine e ferroviarie

Tarkett Lino è adatto anche alle applicazioni sportive, marine e ferroviarie. Consultare il sito Web.

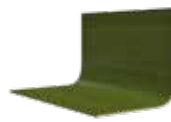
Accessori di finitura

Set di battiscopa in Linoleum per angoli uscenti e interni

Disponibile in diverse combinazioni.



SOS Lino



SIS Lino



SIS Lino - Angolo esterno

TRADIZIONE

Lo stabilimento Tarkett Lino celebrerà il suo 125° anniversario nel 2023.



Lo stabilimento del linoleum Tarkett, a Narni, è facilmente riconoscibile per il suo edificio storico che ha iniziato a produrre linoleum alla fine del XIX secolo. Lo stabilimento è una delle prime fabbriche costruite nella regione e ha determinato lo sviluppo di Narni e delle aree circostanti.





Pavimento tradizionale realizzato in Italia

L'Umbria è una delle regioni più piccole e si trova nel cuore d'Italia. Lo stabilimento del linoleum Tarkett ha avviato la sua produzione nel XIX secolo, quando nei Paesi europei il linoleum veniva utilizzato per i pavimenti e i rivestimenti per pareti. Entro il 1920, il numero degli stabilimenti era salito a 100. Agli inizi degli anni Novanta, Tarkett ha iniziato a modernizzare tutto il processo di produzione. Oggi, lo stabilimento di Narni detiene lo standard ISO 9001 per i Sistemi di Gestione per la Qualità oltre ad altre importanti certificazioni ambientali quali ISO 14001, ISO 50001, ISO 45001 per i Sistemi di gestione per la salute e sicurezza sul lavoro, SA 8000 per la Responsabilità sociale, ISO 37001 per i Sistemi di gestione per la prevenzione della corruzione, la certificazione ambientale Nordic Swan Ecolabel e quella tedesca Der Blaue Engel. Tarkett è un leader mondiale ed esporta più del 90% del suo linoleum in tutto il mondo.

Tradizione e innovazione

In considerazione della nostra attenzione all'ambiente, abbiamo rinnovato e migliorato i nostri processi di produzione per ridurre l'impatto delle operazioni. Di conseguenza, Tarkett Lino è una soluzione per pavimenti che unisce l'artigianato alle più moderne tecnologie.

Panoramica della gamma

Scopri la nuova gamma Tarkett Lino

Colore	Codice	Veneto xF ² 2,0 mm	Veneto xF ² 2,5 mm	Veneto xF ² 3,2 mm	Veneto Silenzio xF ² -3,8 mm	NOVITA										LRV	
						Veneto Lessa Lay xF ² 4,3 mm SU RICHIESTA	Veneto Essenza* 2,5 mm	Veneto xF ² 2,5 mm SU RICHIESTA	Veneto Acoustic Cork xF ² -15 dB 4,4 mm SU RICHIESTA	Veneto Sicuro xF ² R102,5 mm SU RICHIESTA	Codice NGS Linoleum	Cordolo di saldatura Tinta unita 4 mm	Codice NGS Cordolo di saldatura Tinta unita	Cordolo di saldatura Multicolor 4 mm	Codice NGS Cordolo di saldatura Tinta unita	L	LRV di una superficie**
100% linen	400		14172400	14173400	14792400	14920400	1805400	14898400	14881400	1863400	S4020-Y30R	14009400	S4020-Y30R			59,18	27%
ivory	601		14172601				1805601	14898601	14881601	1863601	S2005-Y10R	14009601	S2010-Y10R			74,8	48%
* pebble	604	14171604	14172604		14792604	14920604	1805604	14898604	14881604	1863604	S5502-Y	14009205	S5502-Y	14002604	S5502-Y	50,3	19%
* smoke	608	14171608	14172608		14792608		1805608	14898608	14881608	1863608	S6502-Y	14009608	S6005-G80Y	14002608	S6502-Y	45,7	15%
* sisal	611	14171611	14172611	14173611			1805611	14898611	14881611	1863611	S2020-Y20R	14009619	S2020-Y10R	14002611	S2020-Y20R	70,3	41%
* corn	612		14172612				1805612	14898612	14881612	1863612	S2040-Y10R	14009612	S1050-Y10R	14002612	S2040-Y10R	73,8	46%
* camel	616		14172616				1805616	14898616	14881616	1863616	S1020-Y30R	14009631	S3020-Y30R	14002616	S1020-Y30R	71,2	42%
eggshell	619		14172619				1805619	14898619	14881619	1863619	S1020-Y20R	14009619	S2020-Y10R			76,8	51%
silk	625	14171625	14172625					14898625	14881625	1863625	S3010-Y30R	14009625	S3020-Y10R			62,7	31%
sunflower	628		14172628	14173628	14792628	14920628	1805628	14898628	14881628	1863628	S1070-Y20R	14009628	S1070-Y20R			67,3	37%
copper	634		14172634					14898634	14881634	1863634	S2040-Y40R	14009634	S2050-Y40R			63,3	32%
* amber	636		14172636	14173636			1805636	14898636	14881636	1863636	S2050-Y40R	14009636	S2060-Y30R	14002636	S2050-Y40R	58,35	26%
* terracotta	641		14172641	14173641		14920641	1805641	14898641	14881641	1863641	S2070-Y80R	14009641	S3060-Y70R	14002641	S2070-Y80R	45,04	15%
carmine	645		14172645	14173645				14898645	14881645	1863645	S1580-Y90R	14009645	S2070-Y90R			42	13%
* horizon	663	14171663	14172663	14173663		14920663	1805663	14898663	14881663	1863663	S4010-R90B	14009660	S4005-R80B	14002663	S4010-R90B	59,73	28%
ocean	665		14172665				1805665	14898665	14881665	1863665	S5030-R90B	14009665	S5030-R90B			45,1	15%
lavender	670		14172670	14173670			1805670	14898670	14881670	1863670	S4020-R90B	14009670	S4020-R80B			50,96	19%
* zinc	671	14171671	14172671		14792671		1805671	14898671	14881671	1863671	S4502-Y	14009671	S4502-G	14002671	S4502-Y	61,06	29%
* aluminium	672	14171672	14172672	14173672		14920672	1805672	14898672	14881672	1863672	S4502-G	14009671	S4502-G	14002672	S4502-G	57,74	26%
* steel	673	14171673	14172673	14173673			1805673	14898673	14881673	1863673	S6000-N	14009673	S6502-B	14002673	S6000-N	50,2	19%
* slate	674		14172674	14173674	14792674		1805674	14898674	14881674	1863674	S8502-B	14009098	S8502-B	14002674	S8502-B	29,84	6%
* cork	679	14171679	14172679				1805679	14898679	14881679	1863679	S2020-Y20R	14009719	S2020-Y20R	14002679	S2020-Y20R	69,52	40%
platinum	684		14172684		14792684			14898684	14881684	1863684	S2502-Y	14009793	S3000N			70,18	41%
pewter	685		14172685		14792685	14920685		14898685	14881685	1863685	S4000-N	14009685	S3502-B			62,63	31%
concrete	686		14172686		14792686			14898686	14881686	1863686	S6005-R80B	14009686	S6005-B20G			44,8	14%
navy	688		14172688	14173688			1805688	14898688	14881688	1863688	S6030-R80B	14009220	S7020-R90B			30,26	6%
stone	692		14172692		14792692		1805692	14898692	14881692	1863692	S6502-G	14009692	S5502-G			45,72	15%
absinthe	695		14172695	14173695	14792695	14920695	1805695	14898695	14881695	1863695	S3040-G80Y	14009695	S2050-G60Y			62,65	31%
* storm	702	14171702	14172702		14792702	14920702	1805702	14898702	14881702	1863702	S3502-Y	14009202	S4005-Y20R	14002702	S3502-Y	61	29%
fog	703	14171703	14172703		14792703	14920703		14898703	14881703	1863703	S4502-Y	14009703	S4005-Y50R			61,14	29%
* ecru	711	14171711	14172711				1805711	14898711	14881711	1863711	S2010-Y20R	14009619	S2020-Y10R	14002711	S2010-Y20R	73,19	45%
taupe dark	714		14172714					14898714	14881714	1863714	S4005-Y20R	14009303	S5005-Y20R			60,31	28%
crimson	740		14172740					14898740	14881740	1863740	S3060-R	14009740	S3060-R			39,23	11%
apple green	754		14172754				1805754	14898754	14881754	1863754	S2050-G40Y	14009754	S3040-G40Y			63,54	32%
khaki	757		14172757				1805757	14898757	14881757	1863757	S5010-G70Y	14009495	S5010-G90Y			55,38	23%
periwinkle	761		14172761	14173761				14898761	14881761	1863761	S3030-B10G	14009761	S4030B-30G			49,52	18%
midnight	768		14172768					14898768	14881768	1863768	7020-R70B	14009220	S7020-R90B			35,35	9%
* grey	793	14171793	14172793	14173793		14920793	1805793	14898793	14881793	1863793	S2502-Y	14009793	S3000N	14002793	S2502-Y	67,91	38%
* graphite	906	14171906	14172906		14792906		1805906	14898906	14881906	1863906	S7500-N	14009906	S7502-B	14002906	S7500-N	37,61	10%
burlap	911	14171911	14172911			14920911		14898911	14881911	1863911	S2005-Y40R	14009625	S3020-Y10R			72,69	45%
raspberry	945		14172945				1805945	14898945	14881945	1863945	S4040-Y90R	14009945	S4040-Y80R			40,52	12%

*I Grandi Classici della collezione. **LRV di una superficie = ρ-valore (rho) ρ=100 x ((L+16)/116)³

	Colore	Codice	Etrusco xF ^{2,5} mm	Etrusco B ₁ xF ^{2,5} mm SU RICHIESTA	Codice NCS Lineoleum	Cordolo di saldatura Tinta unita 4 mm	Codice NCS Cordolo di saldatura Tinta unita	LRV	
								L	LRV di una superficie**
ETRUSCO	metal	001	14177001	14078001	S3502-Y	14009001	S3005-G80Y	67,47	37%
	silver	003	14177003	14078003	S4502-B	14009692	S4005-Y50R	54,85	23%
	shark	004	14177004	14078004	S4502-Y	14009703	S4502-Y	61,54	30%
	honey	012	14177012	14078012	S2040-Y20R	14009012	S2050-Y20R	68,6	39%
	cotton	022	14177022	14078022	S2010-Y20R	14009700	S1010-Y30R	76,17	50%
	kraft	032	14177032	14078032	S4030-Y30R	14009032	S4020-Y40R	57,37	25%
	blush	034	14177034	14078034	S3040-Y80R	14009034	S3050-Y80R	52,28	20%
	candy	035	14177035	14078035	S2030-Y80R	14009435	3020-Y60R	65,8	35%
	ginger	038	14177038	14078038	S4040-Y50R	14009734	S3040-Y50R	51,51	20%
	olive	055	14177055	14078055	S3020-G30Y	14009055	S3020-G40Y	66,78	36%
	basil	056	14177056	14078056	S4030-B90G	14009056	S3040-B90G	54,51	22%
	sky	062	14177062	14078062	S2040-B10G	14009062	S2040-B10G	67,58	37%
	petrol	067	14177067	14078067	S5030-B10G	14009766	S6020-B	44,13	14%
	denim	070	14177070	14078070	S4020-B	14009765	S4030-B	54,54	22%
	crocodile	091	14177091	14078091	S5010-G30Y	14009091	S5010-G30Y	55,09	23%
	black	098	14177098	14078098	S8502-B	14009098	S8502-B	26,6	5%

	Colore	Codice	Style Emme xF ^{2,5} mm	Style Emme Silencio xF ^{3,8} mm	Style Emme B ₁ xF ^{2,5} mm SU RICHIESTA	Codice NCS Lineoleum	Cordolo di saldatura Tinta unita 4 mm	Codice NCS Cordolo di saldatura Tinta unita	LRV	
									L	LRV di una superficie**
STYLE EMME	cenere	201	14235201		14088201	S3005 Y20R	14009201	S3010-Y20R	64,84	34%
	cemento	202	14235202	14682202	14088202	S3502 Y	14009202	S4005-Y20R	58,25	26%
	velluto	203	14235203		14088203	S5005 Y20R	14009303	S5005-Y20R	46,69	16%
	ferro	205	14235205		14088205	S5502 Y	14009205	S5502-Y	42,86	13%
	tan	719	14235719		14088719	S2020-Y20R	14009719	S2020-Y20R	76,36	50%
	nude	723	14235723		14088723	S1515-Y70R	14009435	S3020-Y60R	77,65	53%
	gold	728	14235728		14088728	S2040-Y20R	14009628	S1070-Y20R	72,2	44%
	tobacco	730	14235730		14088730	S4010-Y50R	14009502	S5010-Y10R	56,54	24%
	cinnamon	731	14235731		14088731	S5020-Y50R	14009731	S 5030-Y30R	47,03	16%
	cedar	732	14235732		14088732	S6010-Y50R	14009524	S7010-Y30R	49,18	18%
	fox	734	14235734		14088734	S3040-Y50R	14009734	S3040-Y50R	57,75	26%
	strawberry	741	14235741		14088741	S3040-Y90R	14009034	S3050-Y80R	51,83	20%
	berry	743	14235743		14088743	S5030-R	14009743	S5040-R	38,45	10%
	pear	753	14235753		14088753	S3030-G50Y	14009753	S3030-G60Y	63,62	32%
	mojito	755	14235755		14088755	S2030-G50Y	14009754	S3040-G40Y	73,98	47%
	pistachio	758	14235758		14088758	S3010-G20Y	14009758	S 4020-B90G	66,17	36%
	aqua	759	14235759		14088759	S3020-B60G	14009759	S3020-B70G	67,05	37%
	carolina	760	14235760	14682760	14088760	S2010-G	14009760	S2010-B70G	72,6	45%
	sapphire	763	14235763		14088763	S2030-B30G	14009763	S3020-B30G	69,47	40%
	ice	765	14235765		14088765	S4020-B10G	14009765	S4030-B	54,77	23%
	prussian	766	14235766	14682766	14088766	S6020-B	14009766	S6020-B	40,96	12%
	koala	794	14235794		14088794	S2502-Y	14009793	S3000N	75,15	49%
	pine	796	14235796	14682796	14088796	S5030-G30Y	14009796	S5020-G30Y	47,38	16%
	jade	797	14235797		14088797	S5020-G	14009797	S5020-G	47,05	16%

	Colore	Codice	Style Elle xF ^{2,5} mm	Style Elle Silencio xF ^{3,8} mm	Style Elle B ₁ xF ^{2,5} mm SU RICHIESTA	Codice NCS Lineoleum	Cordolo di saldatura 4 mm Tinta unita (per lineoleum compatto) (14009)	Codice NCS Cordolo di saldatura Tinta unita	LRV	
									L	LRV di una superficie**
STYLE ELLE	velluto	303	14225303	14683303	14098303	S5005 Y20R	14009303	S5005-Y20R	54,14	22%
	ferro	305	14225305		14098305	S5502 Y	14009205	S5502-Y	45,92	15%
	sabbia	308	14225308		14098308	S1515 Y30R	14009619	S2020-Y10R	73,53	46%
	palladino	390	14225390		14098390	S2010-Y30R	14009625	S3020-Y10R	76,12	50%
	nutmeg	450	14225450		14098450	S 7010-G90Y	14009430	S6502-Y	34,23	8%
	chestnut	451	14225451		14098451	S6010-Y30R	14009524	S7010-Y30R	45,5	15%

	Colore	Codice	Trentino xf ² 2,5 mm	Trentino B ₀₁ xf ² 2,5 mm SU RICHIESTA	Codice NCS Linoleum	Corridoio di saldatura 4 mm Tinta unita	Codice NCS Corridoio di saldatura Tinta unita	LRV	
								L	LRV di una superficie**
TRENTINO	salt	501	14602501	14128501	S3005-G20Y	14009793	G3030-G40Y	66,67	36%
	grey pepper	503	14602503	14128503	S6500-N	14009207	S7005-G50Y	41,61	12%
	cloud	505	14602505	14128505	S5502-B	14009673	S6502-B	52,2	20%

	Colore	Codice	Originale Essenza* 2,5 mm	Originale xf ² 2,5 mm	Originale Silencio xf ² 3,8 mm	Bfi xf ² 2,5 mm SU RICHIESTA	Codice NCS Linoleum	Corridoio di saldatura 4 mm Tinta unita	Codice NCS Corridoio di saldatura Tinta unita	LRV	
										L	LRV di una superficie**
ORIGINALE	100% linen	400	see Veneto	see Veneto		see Veneto	S 4020-Y30R	14009400	S4020-Y30R	59,18	27%
	pearl	401	14042401	14142401		14138401	S 1010-Y30R	14009700	S1010-Y30R	83,62	63%
	foam	402	14042402	14142402	14232402	14138402	S 2502-Y	14009002	S3010-G70Y	73,62	46%
	raffia	408	14042408	14142408		14138408	S 1515-Y30R	14009619	S2020-Y20R	78,26	54%
	carbon	409	14042409	14142409		14138409	S 7502-G	14009098	S8502-B	32,03	7%
	ochre	428	14042428	14142428		14138428	S 3040-Y30R	14009428	S 3040-Y20R	59,85	28%
	basalt	430	14042430	14142430		14138430	S 7010-G90Y	14009430	S6502-Y	36,24	9%
	clay	431	14042431	14142431		14138431	S 6010-Y30R	14009524	S7010-Y30R	42,38	13%
	sienna	434	14042434	14142434		14138434	S 4050-Y30R	14009434	S3050-Y50R	54,68	23%
	blossom	435	14042435	14142435		14138435	S 3020-Y70R	14009435	S3020-Y60R	64,48	33%
	hematite	440	14042440	14142440		14138440	S 4040-Y70R	14009945	S4040-Y80R	45,93	15%
	cornflower	460	14042460	14142460		14138460	S 4010-B70G	14009460	S4020-B50G	55,42	23%
	pepper	473	14042473	14142473	14232473	14138473	S 6005-Y80R	14009473	S6005-Y80R	46,69	16%
	cliff	485	14042485	14142485		14138485	S 5000-N	14009692	S5502-G	57,69	26%
	granite	486	14042486	14142486		14138486	S 7000-N	14009906	S6005-B20G	40,22	11%
lichen	495	14042495	14142495		14138495	S 4010-G90Y	14009495	S5010-G90Y	56,75	25%	

	Colore	Rifinito colore	LinoWall xf ² 2 mm - 2 m	LinoWall xf ² 2 mm - 1 m SU RICHIESTA	Codice NCS Linoleum	Corridoio di saldatura 4 mm Tinta unita (14009)	Codice NCS Corridoio di saldatura Tinta unita	LRV	
								L	LRV di una superficie**
LINOWALL	metal	101	14110101	14011101	S3502-Y	14009001	S3005-G80Y	67,47	37%
	silver	103	14110103	14011103	S4502-B	14009692	S5502-G	54,85	23%
	honey	112	14110112	14011112	S2040-Y20R	14009012	S2050-Y20R	69,32	40%
	cotton	122	14110122	14011122	S2010-Y20R	14009700	S1010-Y30R	77,03	52%
	kraft	132	14110132	14011132	S4030-Y30R	14009032	S4020-Y40R	57,37	25%
	candy	135	14110135	14011135	S2030-Y80R	14009435	S3020-Y60R	65,8	35%
	ginger	138	14110138	14011138	S4040-Y50R	14009734	S3040-Y50R	51,51	20%
	olive	155	14110155	14011155	S3020-G30Y	14009055	S3020-G40Y	67,19	37%
	denim	170	14110170	14011170	S4020-B	14009765	S4030-B	54,54	22%
	crocodile	191	14110191	14011191	S5010-G30Y	14009091	S5010-G30Y	55,09	23%

**LRV di una superficie = ρ-valore (rho) $\rho = 100 \times ((L+16)/116)^3$

TAPPETINI

Colore	2 mm (1861)
ELAFONO	1861030

CONDUTTIVO

Colore	Codice	Linoleum Conduttivo xf: 2,5 mm	Codice NCS Linoleum	Cordolo di saldatura 4 mm Tinta unita	Codice NCS Cordolo di saldatura Tinta unita	L	LRV LRV di una superficie**
dark grey	808	14992808	S8000-N	14009098	S8502-B	45,05	15%

STATICO DISSIPATIVO

Colore	Codice	Linoleum SD Statico Dissipativo xf: -2,5 mm	Codice NCS Linoleum	Cordolo di saldatura 4 mm Tinta unita	Codice NCS Cordolo di saldatura Tinta unita	L	LRV LRV di una superficie**
dark grey	808	14994808	S8000-N	14009098	S8502-B	45,05	15%
plumb grey	892	14994892	S6502-G	14009692	S5502-G	35,9	9%

Referenze



Erasmus Riedberg Day Care Centre
RIEDBERG, FRANCOFORTE, GERMANIA
Style Emme Silencio xf²™ 19 dB



Per visualizzare ulteriori referenze,
consultare il sito Web.



Liceo statale
NORT-SUR-ERDRE, FRANCIA
Architetto: Céline Leduby di AIA Life Designers
Veneto xf²™ / Trentino xf²™ / Style Emme xf²™

Specifiche tecniche

CERTIFICAZIONE E CLASSIFICAZIONE	STANDARD	Veneto xf ² 2 mm	Veneto xf ² , Style Emme xf ² , Style Elle xf ² , Etrusco xf ² , Trentino xf ² , Originale xf ² 2,5 mm	Linoleum xf ² ™ B _n 2,5 mm SU RICHIESTA	Originale Essenza*, Veneto Essenza* 2,5 mm
Certificazione CE	EN 14041	Sì	Sì	Sì	Sì
Classificazione	EN ISO 10874: residenziale/ commerciale/ industriale	Classi: 23/32/41	Classi: 23/34/43	Classi: 23/34/43	Classi: 23/34/43
CARATTERISTICHE TECNICHE STANDARD					
Trattamento superficiale		xf ²	xf ²	xf ²	Essenza*
Spessore totale	EN ISO 24346	2,0 mm	2,5 mm	2,5 mm	2,5 mm
Peso totale	EN ISO 23997	ca. 2.300 g/m ²	ca. 2.900 g/m ²	ca. 3.200 g/m ²	ca. 2.900 g/m ²
Impronta residua	EN ISO 24343-1 Requisiti standard Valore medio misurato	≤ 0,15 mm ca. 0,07 mm	≤ 0,15 mm ca. 0,08 mm	≤ 0,15 mm ca. 0,08 mm	≤ 0,15 mm ca. 0,08 mm
Flessibilità	EN ISO 24344 Metodo A	≤ 25 mm Ø	≤ 30 mm Ø	≤ 30 mm Ø	≤ 30 mm Ø
Imballo	EN ISO 24341	≤ 32 x 2 m	≤ 32 x 2 m	≤ 16 x 2 m	≤ 32 x 2 m
PERFORMANCE TECNICHE STANDARD					
Resistenza a gambe dei mobili	EN ISO 16581	-	-	-	-
Curvatura del prodotto al calore	EN ISO 23999	-	-	-	-
Stabilità dimensionale	EN ISO 23999 EN 669	-	-	-	-
Classificazione al fuoco	EN 13501-1	Cfl-s1	Cfl-s1	Bfl-s1	Cfl-s1
Tossicità del fumo	ISO 5659-2 (classificazione in base alla norma EN 45545-2 Allegato C)	-	-	-	-
Riduzione rumore da impatto	EN ISO 10140-3 / EN ISO 717-2	5 dB	6 dB	5 dB	6 dB
Riduzione acustica	NF S31-074	Classe C < 85 dB	Classe C < 85 dB	Classe C < 85 dB	Classe C < 85 dB
Riduzione rumore da impatto con Elafono*	EN ISO 10140-3 EN ISO 717-2	14 dB	14 dB	14 dB	14 dB
Sedia con rotelle	EN ISO 4918	Adatto alle sedie da ufficio con ruote di tipo W (Norma EN 12529)			
Propensione elettrostatica	EN 1815	< 2 kV	< 2 kV	< 2 kV	< 2 kV
Resistenza elettrica	EN 1081 Metodo SP approvazione ESD 2472 EN/IEC 61340-4-1	-	-	-	-
Resistenza all'impatto	EN 259-2	-	-	-	-
Antiscivolo	EN 13893 DIN 51130	DS: ≥ 0,30 R9	DS: ≥ 0,30 R9	DS: ≥ 0,30 R9	DS: ≥ 0,30 R9
Resistenza ad agenti chimici	EN ISO 26987	Resistenza ad acidi, oli, grassi, solventi e alcali diluiti			Resistenza ad acidi, oli, grassi, solventi diluiti. Resistenza ai disinfettanti a base di ipoclorito di sodio e perossido di idrogeno raccomandati da EPA/WHO
Resistenza termica Riscaldamento a pavimento	EN ISO 10456	0,17 W/(m*K) Idoneo	0,17 W/(m*K) Idoneo	0,17 W/(m*K) Idoneo	0,17 W/(m*K) Idoneo
Solidità alla luce	EN ISO 105-B02	≥ 6	≥ 6	≥ 6	≥ 6
Lavabilità ed extra lavabilità	EN 12956 EN 233	-	-	-	-
Determinazione dell'attività antibatterica	ISO 22196	Tarkett Lino ha proprietà antibatteriche naturali contro i germi più comuni, come l'E. Coli e l'MRSA			
Colori		15	105	SU RICHIESTA 105	45
PERFORMANCE DI SOSTENIBILITÀ STANDARD					
EPD	ISO 14025	Sì	CO2 negativa (A1-A3)		
Elettricità rinnovabile		100%	100%	100%	100%

ISO 24011 (EN 548) **Un singolo strato** di linoleum calandrato su un supporto di iuta
 EN 686 Linoleum su un supporto in schiuma
 EN 687 Linoleum su un supporto in sughero

							NOVITA	
Veneto Sicuro xf ² R10 2,5 mm SU RICHIESTA	Linoleum Conduttivo xf ² 2,5 mm	Linoleum SD Statico Dissipativo xf ² 2,5 mm	Veneto xf ² 3,2 mm	Silencio xf ² 3,8 mm - 19 dB	Veneto Acoustic Cork xf ² 4,4 mm - 15 dB SU RICHIESTA	Veneto Loose-Lay xf ² 4,3 mm	LinoWall 2 mm	
Si	Si	Si	Si	Si	Si	Si	EN 15102	
Classi: 23/34/43	Classi: 23/34/43	Classi: 23/34/43	Classi: 23/34/43	Classi: 23/33/41	Classi: 23/34/42	Classi: 23/34/42	-	
xf ²	xf ²	xf ²	xf ²	xf ²	xf ²	xf ²	xf ²	
2,5 mm	2,5 mm	2,5 mm	3,2 mm	3,8 mm	4,4 mm	4,3 mm	2,0 mm	
ca. 2.900 g/m ²	ca. 2.900 g/m ²	ca. 2.900 g/m ²	ca. 3.800 g/m ²	ca. 3.350 g/m ²	ca. 4.500 g/m ²	ca. 5.000 g/m ²	ca. 2.900 g/m ²	
≤ 0,15 mm ca. 0,08 mm	≤ 0,15 mm ca. 0,08 mm	≤ 0,15 mm ca. 0,08 mm	≤ 0,15 mm ca. 0,10 mm	≤ 0,30 mm ca. 0,20 mm	≤ 0,40 mm ca. 0,25 mm	≤ 0,40 mm ca. 0,25 mm	-	
≤ 30 mm Ø	≤ 30 mm Ø	≤ 30 mm Ø	≤ 40 mm Ø	≤ 30 mm Ø	≤ 30 mm Ø	≤ 30 mm Ø	-	
≤ 32 x 2 m	≤ 32 x 2 m	≤ 32 x 2 m	≤ 32 x 2 m	≤ 32 x 2 m o ≤ 32 x 1,95 m*	≤ 16 x 2 m o ≤ 16 x 1,95 m*	≤ 16 x 2 m o ≤ 16 x 1,95 m*	≤ 16 x 2 m / taglio su richiesta a 1 m	
-	-	-	-	-	-	Piedino tipo 2: nessun danno	-	
-	-	-	-	-	-	≤ 2 mm	-	
-	-	-	-	-	-	≤ 0,15% ≤ 0,04%	-	
Cfl-s1	Bfl-s1	Cfl-s1	Cfl-s1	Cfl-s1	Cfl-s1	Cfl-s1**	B-s2 d0	
-	-	-	-	-	-	-	***	
6 dB	6 dB	6 dB	8 dB	19 dB	15 dB	14 dB	-	
Classe C < 85 dB	Classe C < 85 dB	Classe C < 85 dB	Classe B < 75 dB	Classe A < 65 dB	Classe B < 75 dB	Classe B (≤ 75 dB)	-	
14 dB	Non applicabile	Non applicabile	15 dB	Non applicabile	Non applicabile	Non applicabile	-	
Adatto alle sedie da ufficio con ruote di tipo W (Norma EN 12529)								
< 2 kV	< 2 kV	< 2 kV	< 2 kV	< 2 kV	< 2 kV	< 2 kV	< 2 kV	
-	R1 ≤ 10 ⁶ Ω R2 ≤ 10 ⁶ Ω	R1 ≤ 10 ⁶ Ω R2 ≤ 10 ⁶ Ω	-	-	-	-	-	
-	R ≤ 10 ⁶ Ω	1x10 ⁶ < R < 1x10 ⁹ Ω	-	-	-	-	-	
-	R ≤ 10 ⁶ Ω	R ≤ 10 ⁶ Ω	-	-	-	-	-	
-	-	-	-	-	-	-	Resistenza agli impatti	
DS: ≥ 0,30 R10	DS: ≥ 0,30 R9	DS: ≥ 0,30 R9	DS: ≥ 0,30 R9	DS: ≥ 0,30 R9	DS: ≥ 0,30 R9	DS: ≥ 0,30 R9	-	
Resistenza ad acidi, oli, grassi, solventi e alcali diluiti								
0,17 W/(m*K) Idoneo	0,17 W/(m*K) Idoneo	0,17 W/(m*K) Idoneo	0,17 W/(m*K) Idoneo	0,10 W/(m*K) Idoneo	0,17 W/(m*K) Idoneo	0,17 W/(m*K) Idoneo	0,11 W/(m*K) -	
≥ 6	≥ 6	≥ 6	≥ 6	≥ 6	≥ 6	≥ 6	≥ 6	
-	-	-	-	-	-	-	Extra lavabile	
Tarkett Lino ha proprietà antibatteriche naturali contro i germi più comuni, come l'E. Coli e l'MRSA								
SU RICHIESTA 41	1	2	15	21	SU RICHIESTA 41	12	10	
CO2 negativa (A1-A3)	Si	Si	Si	Si	CO2 negativa (A1-A3)	-	Si	
100%	100%	100%	100%	100%	100%	100%	100%	

*Soggetto a disponibilità - verificare al momento dell'ordine. **Cfl-s1 a posa libera su un sottofondo A1fl e/o A2 fl, posa libera su un sottofondo in legno e posa libera su pavimenti preesistenti resilienti. ***CITg (4 min.) = 0,06 e CITg (8 min.) = 0,09 test di irradiazione di 50 KW/m² senza fiamma pilota



Acoustic Cork	93% MATERIALI NATURALI	77% RISORSE RINNOVABILI	33% CONTENUTO RICICLATO	≤ 10 µg/m³ OTTIMA QUALITÀ DELL'ARIA INTERNA OTTIMALE	Originale	97% MATERIALI NATURALI	77% RISORSE RINNOVABILI	30% CONTENUTO RICICLATO	≤ 10 µg/m³ OTTIMA QUALITÀ DELL'ARIA INTERNA	Trentino	94% MATERIALI NATURALI	76% RISORSE RINNOVABILI	36% CONTENUTO RICICLATO	≤ 10 µg/m³ OTTIMA QUALITÀ DELL'ARIA INTERNA
Conduttivo	96% MATERIALI NATURALI	58% RISORSE RINNOVABILI	18% CONTENUTO RICICLATO	≤ 10 µg/m³ OTTIMA QUALITÀ DELL'ARIA INTERNA	SD Statico Dissipativo	98% MATERIALI NATURALI	58% RISORSE RINNOVABILI	18% CONTENUTO RICICLATO	≤ 10 µg/m³ OTTIMA QUALITÀ DELL'ARIA INTERNA	Veneto	94% MATERIALI NATURALI	76% RISORSE RINNOVABILI	36% CONTENUTO RICICLATO	≤ 10 µg/m³ OTTIMA QUALITÀ DELL'ARIA INTERNA
Elafono (tappetini)	100% MATERIALI NATURALI	85% RISORSE RINNOVABILI	34% CONTENUTO RICICLATO	≤ 100 µg/m³ OTTIMA QUALITÀ DELL'ARIA INTERNA	Silencio	83% MATERIALI NATURALI	65% RISORSE RINNOVABILI	40% CONTENUTO RICICLATO	≤ 10 µg/m³ OTTIMA QUALITÀ DELL'ARIA INTERNA	Loose-Lay	91% MATERIALI NATURALI	60% RISORSE RINNOVABILI	23% CONTENUTO RICICLATO	≤ 10 µg/m³ OTTIMA QUALITÀ DELL'ARIA INTERNA
Etrusco	94% MATERIALI NATURALI	76% RISORSE RINNOVABILI	36% CONTENUTO RICICLATO	≤ 10 µg/m³ OTTIMA QUALITÀ DELL'ARIA INTERNA	Style	94% MATERIALI NATURALI	76% RISORSE RINNOVABILI	36% CONTENUTO RICICLATO	≤ 10 µg/m³ OTTIMA QUALITÀ DELL'ARIA INTERNA					

Le informazioni sopra riportate possono essere soggette a modifiche dovute al miglioramento del prodotto. Dicembre 2022

DISCLAIMER: Nonostante la massima attenzione, i dati riportati potrebbero subire variazioni o essere soggetti a modifiche da un punto di vista tecnico. Nel perseguire il continuo miglioramento dei propri prodotti, Tarkett si riserva il diritto di modificare le specifiche tecniche, i colori e i materiali in qualsiasi momento e senza preavviso. Controllare l'effettiva disponibilità dei prodotti presentati al momento dell'ordine. A causa dei limiti tecnici delle tecniche di riproduzione e stampa utilizzate, l'aspetto (colore) del prodotto finito potrebbe risultare diverso rispetto ai campioni presi in esame. Per un utilizzo corretto e sicuro, i prodotti devono essere installati in modo corretto. Fare riferimento alle istruzioni tecniche per l'installazione e la manutenzione di Tarkett, disponibili su www.tarkett.com oppure presso il proprio rivenditore Tarkett.

***Elafono:** Tappetino naturale di 2,0 mm, 100% sughero, installato in combinazione con un qualsiasi linoleum compatto di Tarkett per un'ulteriore riduzione del livello acustico (fino a 15 dB, in base al prodotto). Disponibile in rotoli da 32 x 2 m.

SOSTENIBILITÀ

Tarkett è stato il primo produttore di pavimenti in linoleum ad ottenere la certificazione Cradle to Cradle®, come dimostrazione del nostro impegno nei confronti della sostenibilità.

Certificazioni prodotto



Originale Essenza +,
Veneto Essenza + 100% linen, tappetino Elafono



Tutte le nostre gamme di linoleum
(ad eccezione delle serie SD Statico Dissipativa xF² e Linoleum Conduttivo xF²)

Certificazioni internazionali



*Informazioni sul livello di emissioni delle sostanze volatili nell'aria interna che rappresentano un rischio di tossicità per inalazione su una scala di classi che va da A+ (emissioni molto basse) a C (emissioni elevate).



CERTIFIED BY SCS Global Services



www.blauer-engel.de/uz120



Declare.



*Carbonio biologico



**Certificato carbonio biologico 8C226



Certificato n. DIC-00017




Certificazioni di fabbrica



Tutti i nostri prodotti sono idonei per le certificazioni LEED v4. Per ulteriori informazioni: <http://www.c2ccertified.org/products/registry>





HUMAN-CONSCIOUS DESIGN™ DI TARKETT

Tarkett Human-Conscious Design™ rappresenta il nostro impegno nei confronti delle generazioni presenti e future. Creare pavimenti e superfici sportive che rispettino le persone e il pianeta. E continuare a farlo ogni giorno.

Realizziamo tutto questo attraverso la combinazione di tre elementi:

- Profonda conoscenza della realtà umana
- Scelta responsabile. Per le persone e il pianeta.
- Al tuo fianco. In ogni tua scelta.

■ **EUROPA OCCIDENTALE:** Austria: Tarkett Holding GmbH, Sede di Vienna - Tel. +43 1716 44 0 ■ **Belgio:** Tarkett Belux Sprl - Tel. +32 52 26 24 11 ■ **Danimarca:** Tarkett A/S - Tel. +45 43 90 60 11 ■ **Finlandia:** Tarkett Oy - Tel. +358 9 4257 9000 ■ **Francia:** Tarkett SAS - Tel. +33 1 41 20 42 49 ■ **Germania:** Tarkett Holding GmbH - Tel. +49 621 68172 300 ■ **Grecia:** Tarkett Monoprosopi Ltd - Tel. +30 210 6745 340 ■ **Italia:** Tarkett S.p.A. - Tel. +39 0744 7551 ■ **Lussemburgo:** Tarkett GDL SA - Tel. +352 949 211 8804 ■ **Paesi Bassi:** Tarkett BV - Tel. +31 416 685 491 ■ **Norvegia:** Tarkett AS - Tel. +47 32 20 92 00 ■ **Portogallo:** Tarkett SA - Tel. +351 21 427 64 20 ■ **Spagna:** Tarkett Floors S.L. - Tel. +34 91 358 00 35 ■ **Svezia:** Tarkett Sverige AB - Tel. +46 771 25 19 00 ■ **Svizzera:** Tarkett Holding GmbH - Tel. +41 43 233 79 24 ■ **Turchia:** Tarkett Aspen - Tel. +90 212 213 65 80 ■ **Regno Unito:** Tarkett Ltd - Tel. +44 (0) 1622 854 040 ■ **EUROPA ORIENTALE:** Paesi Baltici: Estonia: Tel. +372 5551 5880 - Lettonia: Tel. +371 2611 2014 - Lituania: Tel. +370 37 262220 ■ **Repubblica Ceca:** Tarkett org. slozka - Tel. +420 271 001 600 ■ **Ungheria:** Tarkett Polska SP Z.O.O. magyarországi fióktelepe - Tel. +36 1 437 8150 ■ **Polonia:** Tarkett Polska Sp. z o. o. - Tel. +48 22 16 09 231 ■ **Federazione Russa:** ZAO Tarkett RUS - Tel. +7 495 775 3737 ■ **Slovacchia:** Tarkett Polska, organizačná zložka - Tel. +421 2 48291 317 ■ **Europa sudorientale:** Tarkett SEE - Tel. +381 21 7557 649 (44) 569 12 21 ■ **Ucraina:** Tarkett UA - Tel. +38 (0) 44 35 45 621 ■ **ASIA E OCEANIA:** Australia: Tarkett Australia Pty Ltd - Tel. +61 2 88 53 12 00 ■ **Cina:** Tarkett Floor Covering (Shanghai) Co. Ltd. - Tel. +86 (21) 60 95 68 38 - Mumbai - Tel. +91 22 2648 8750 ■ **Sud-est asiatico:** Tarkett Flooring Singapore Pte. Ltd. - Tel. +65 6346 1585 ■ **AFRICA:** Tarkett International: Tel. +33 1 41 20 41 01 ■ **AMERICA DEL NORD:** USA: Tarkett Inc. - Tel. +1 713 869 5811 / Johnsonite - Tel. +1 440 543 8916 ■ Canada: Tarkett Inc. - Tel. +1 450 293 173 ■ **AMERICA LATINA:** Brasile: Tarkett - Tel. 55 1 3954 7108 ■ **Argentina - Cile - Uruguay:** Tarkett Latam Mercosur - Tel. +54 11 47 08 07 72 / +54 9 11 44 46 88 82 ■ **Bolivia - Colombia - Ecuador - Panama - Paraguay - Perù - Trinidad e Tobago - Venezuela:** Tarkett - Tel. +55 11 9 8410 9310 / +55 11 95494 0069 ■ **Messico / America centrale:** Tarkett Latam Mexico - Tel. +55 11 98410 9310

I design e le foto utilizzati in questa brochure hanno il solo scopo illustrativo. Non si tratta di immagini contrattuali e non sono una raccomandazione di prodotto.
Grafica: AgenceGecko / Photo Design d'interni: En Bande Organisée - Foto: Mario Simon Lafleur - @bfstudioparis - Illustrazioni: Anna Pepe, Forn Studio
Reperimento prodotti: Hay - Serax - Flos - MAG: The Conran Shop - Twentytwentyone - Moustache / Stampa: Altavia

www.professionals.tarkett.it

**Tarkett**